

樹脂製敷板

# リプラギ®フロアーマット

NETIS 登録品 登録番号：KK-180016-A



丈夫

軽量

長寿命

エコ

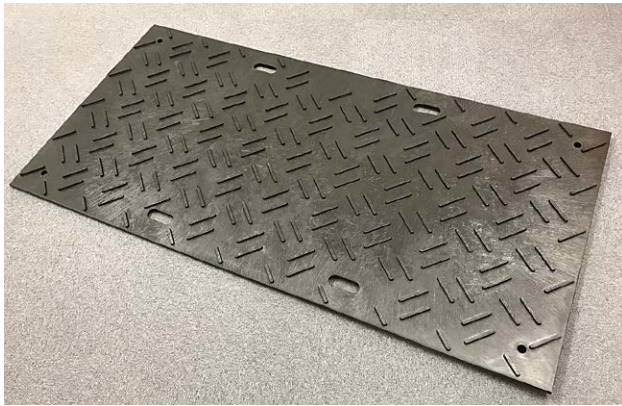
- 軟弱地盤のぬかるみ防止
- 未舗装場所の養生
- ビニールハウス内・出入口の養生
- 農地の防草

など、幅広い用途にてご使用頂けます。



- 木板や鉄板に替わる環境に優しい再生プラスチックマテリアルリサイクル商品
- 腐敗することなく耐久性、耐候性、耐薬品性に優れる 3S 貢献商品

## 3×6 サイズ品 (両面模様・片面模様)



- 寸法：12t×914W×1,829mmL
- 種類：両面模様と片面模様・片面フラットの2種 (凸6mm)
- 重量：18.8kg



模様面拡大写真



フラット面写真

両面フラットタイプもございます

## 4×8 サイズ品 (両面模様・片面模様)



- 寸法：12t×1,220W×2,440mmL
- 種類：両面模様と片面模様・片面フラットの2種 (凸3mm)
- 重量：33.0kg



両面フラットタイプもございます



エコマーク商品  
18131007



大阪府認定リサイクル製品

※サイズ・重量は標準値であり規格値ではありません。

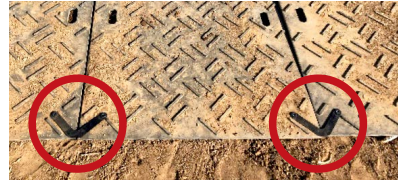
## 使用事例

農地ぬかるみ対策のほか、観光農園の臨時駐車場やハウス周りでリプラギ。フロアマットが使用されています。



## 連結・固定施工例

連結用の治具も用意しております。(地面への固定は市販のL字アンカー等で可能)



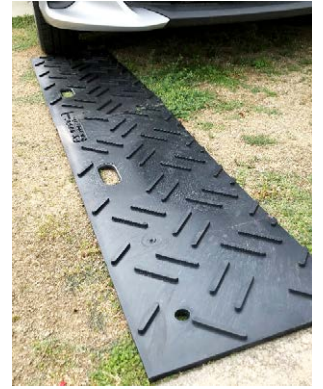
連結治具施工例



L字アンカー施工例

## カット品使用例

必要な場所のサイズに応じてカット可能です。



他にも、**軽トラックの荷台**、**トラクターなどの農機格納庫**、**資材・肥料置き場**などで使用されています。



実機テストにおいて、400mmφに約9t加わっても大きな破損無し  
目安耐荷重：80t



曲げに強く、  
半分に折り曲げても割れません

## ご利用にあたっての注意事項

- 下地に空間があるようなブリッジとしての利用は出来ません。
- 下地に突起物がある場合はご使用を避けてください。
- パーナーや溶接の火花で溶ける場合があります。
- 樹脂性質上、温度と共に伸縮します。
- 強風時などは飛散する恐れがありますので、撤去もしくは地面への固定などの対策を講じてください。

## 営業所案内



「リサイクルを化学する」クリエイティブカンパニー  
**川瀬産業株式会社**  
Kawase Industry Co., Ltd.

〒597-0071 大阪府貝塚市加神2丁目20-35  
Tel: 072-436-1030 / Fax: 072-436-1035 / E-mail: info@eco-kawase.co.jp



川瀬産業 公式サイト  
<https://www.eco-kawase.co.jp/>



リプラギ。特設サイト  
<https://replagi.com/>

問合せ先

製品の仕様は予告なく変更する場合があります。