

ビニールハウスの換気ビニール巻き上げや
灌水を省力化します！

イーグル
スマート for
アグリ

リモートで ラクラク操作

『イーグルスマート for アグリ』

多点版 新登場！

突然の
ゲリラ豪雨に
対応しきれない

毎日の
灌水条件を
自動で変えたい

予想していた
気温と違った

ハウスオーナーのお悩みを解決！
スマホで簡単、操作は3ステップ！

どこにいても操作はスマホのできるので場所を選ばずに巻き上げモーターや
灌水弁を動かすことができます。

さらに同じ画面でハウスの温度も見ることができます。



巻き上げモーターを操作する場合



スマホを取り出し、画面を開く

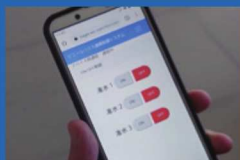


移動ボタンをワンタッチ

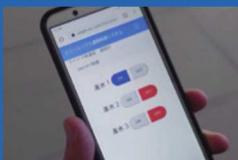


巻き上げモーターが動きます

灌水弁を操作する場合



動作スケジュールを設定



設定した時間が来たら



灌水弁が動きます

イーグルスマート for アグリ

私たちが開発しました



『イーグルスマート for アグリ』

多点版 新登場!

ハウスオーナーにも
お喜びいただいています!



滋賀県：N様

雨が降り始めてから全てのハウスを巡って換気ビニールを閉めていたのですが、今ではワンタッチで開け閉めができるようになっています。今までハウスを巡っていた時間を別の作業に使えます。



滋賀県：K様

複数のビニールハウス群が点在しており、換気ビニールの開け閉めには車の移動が必要でしたが、このシステムを導入してからは無駄な移動がなくなりしました。また、初めて温度センサーを導入したことで正確な室温がわかるようになりました。

Point
1

スマホで遠隔操作! (パソコン・タブレットでもOK)

外出先や自宅からでもスマホから簡単に巻き上げモーターや灌水弁の操作ができるので、急な天候の変化があっても即対応できます。スマホの他、パソコンやタブレットからでも操作することができます。(制御盤のスイッチ操作で、直接動かすこともできます。)

Point
2

クラウド制御で巻き上げモーターや灌水弁を簡単制御!

自動で巻き上げモーターを操作するので人手を必要としません。スマホをワンタッチするだけで一斉に操作することができます。また、スケジューラー機能により灌水開始時刻や灌水時間をスマホで設定できます。

Point
3

室温を測定する温度センサーを標準装備!

センサーで測定した温度をスマホで確認することができ、取得したデータをもとにグラフを表示するなど、有効活用することができます。また、温度や時刻を設定しておくで換気ビニールの開閉を自動運転することもできます。

Point
4

自由にON/OFFできる制御機能を完備!

同時に複数のON/OFF制御が可能で、灌水弁、換気扇、投光器などを個別に動かすことができます。スケジューラー機能もあるため、夕方から自動で投光器を点灯させるといった使い方も可能です。

Point
5

多点版の登場でラインナップが豊富に!

制御盤の構造を機能ブロックで分割したので、導入の規模や用途に合わせて構成することが可能となりました。モーター制御は4個単位で増設でき、最大20個まで制御可能。ON/OFF制御は8点単位で、最大48点まで制御可能。また、温度センサーも最大10本接続することができ、大規模なハウスにも柔軟に対応可能です。

各種オプションも充実しています



▲ 温度センサー



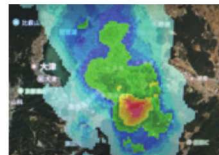
▲ 土壌水分センサー



▲ CO2センサー



▲ 監視カメラ



▲ 降雨予報



▲ データ確認

質問 Q 導入にいくらくらい
かかるのですか?

回答 A 制御盤の最小構成で1台23万5千円(税別)から。モーター代は含みません。詳しくはお問い合わせください。施工費は別途見積りとなります。

質問 Q 設置は簡単ですか?

回答 A 制御盤を取り付け、巻き上げハンドルをモーターに交換し、電気配線の後、自動モーター可動域調整を行い完了です。(電源へ直接接続する工事には電気工事士の資格が必要です。)

	巻き制御タイプ	ON/OFF制御タイプ	マルチ制御タイプ
供給電源	AC100V		
通信方式	LTE通信		
モーター接続数	4台~20台 (4台単位)	なし	4台~20台 (4台単位)
ON/OFF制御可能数	なし	4点/8点~48点 (8点単位)	4点/8点~48点 (8点単位)
温度センサー接続数	最大10本(標準1、増設9)		
制御盤サイズ(mm)	350x460x160 / 400x500x160 / 400x600x180 / 500x600x180		

※対応モーター:DC24V、1台あたりMAX2A / 推奨モーター:東都興業製「電動コンキット駆動機」

資料請求・お問い合わせ・購入のお申込み

設置・施工もおまかせください!

0749-25-3297

受付時間 9:00~17:00(土日祝日除く)

WEBでお問い合わせ

<https://eaglesmart.jp/ag>

イーグル電子



Eagle Electronics Corporation

〒522-0222 滋賀県彦根市南川瀬町1555-1 有限会社イーグル電子製作所

お気軽に
ご連絡
ください

給水作業は みずコンにお任せ！



手作業だと時間がかかるね

例えば1,000ℓ給水に

30分

タンクに水が溜まるまで・・・
待っていませんか？

みずコンを使えば！

超簡単♪

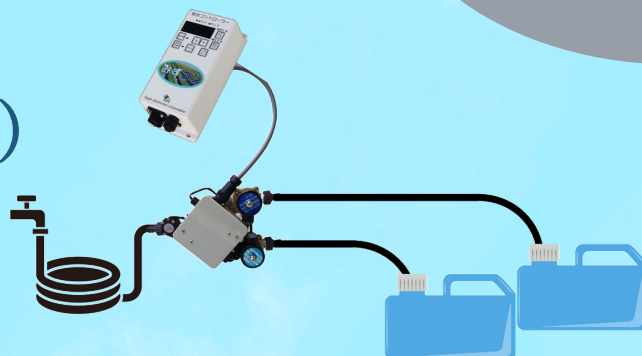
- ① 給水量をセットして
- ② 開始スイッチを押すだけ！

指定量が給水され自動的に止まります。

これなら、作業時間は **1分** 以内



使い方の例
(ダブルタイプ)



すっごい省力化!!

Point

1

ワンタッチ給水!

給水量をセットして開始ボタンを押すだけです。

Point

2

もう少し!

継ぎ足し機能があるので、もう少し足したい! が可能です。

Point

3

2つのタンクに自動給水

ダブルタイプなら1つ目のタンクに給水できたら自動で次のタンクに切り替え、給水を開始します。

Point

4

設置工事は不要

電源はACアダプタ。取付工事は要りません。ホースをつなぐだけ。

Point

5

設定記憶機能付き

「設定記憶」ボタンを長押しすると、設定の記憶が可能。バックアップ用電池は要りません。

	シングルタイプ	ダブルタイプ
給水量設定範囲	1~9999 l または 0.1~999.9 l	
流量計測方式	パルスカウント式	
精 度	約3%以内 (圧力が低い場合は精度が悪くなります)	
電 源	ACアダプタ (24V2.5A出力)	
外形寸法 (mm)	コントローラ: 70×120×40(mm)	
	電磁弁ユニット: 150×250×100	電磁弁ユニット: 250×250×100

ご注意: コントローラおよび電磁弁ユニットは防水仕様ではありません。

資料請求・お問い合わせ・購入のお申込み

V1.00.004 23415



0749-25-3297

受付時間 9:00~17:00 (土日祝日除く)



WEBでお問い合わせ

<https://eagle-ss.co.jp/>

イーグル電子



Eagle Electronics Corporation

〒522-0222 滋賀県彦根市南川瀬町1555-1

有限会社イーグル電子製作所